



# Nuevo Jetta

Cada vez mejor



# Nuevo Jetta

Cada vez mejor

Nunca estás conforme, pues tu experiencia siempre te dice que vayas por más y más. Hoy mereces un complemento que piense como tú, que sepa que superarse día tras día es el único objetivo, y esa personalidad tan poderosa, sólo la puedes encontrar en **Nuevo Jetta**. Atrévete a disfrutar todos tus días acompañado de innovación pura, un diseño excepcional y un increíble dinamismo para que dejes en claro que eres **Cada vez mejor**.



# Sal y demuestra **tu personalidad**

**Nuevo Jetta 2022** está diseñado para que reluzcas lo mejor de ti en cualquier camino. Gracias al **Look exterior sport**, demostrarás tu versatilidad y harás lucir cada detalle del vehículo hecho especialmente para tus ganas de ser mejor día con día. **TL** **CL** **SL**

# Te renuevas constantemente

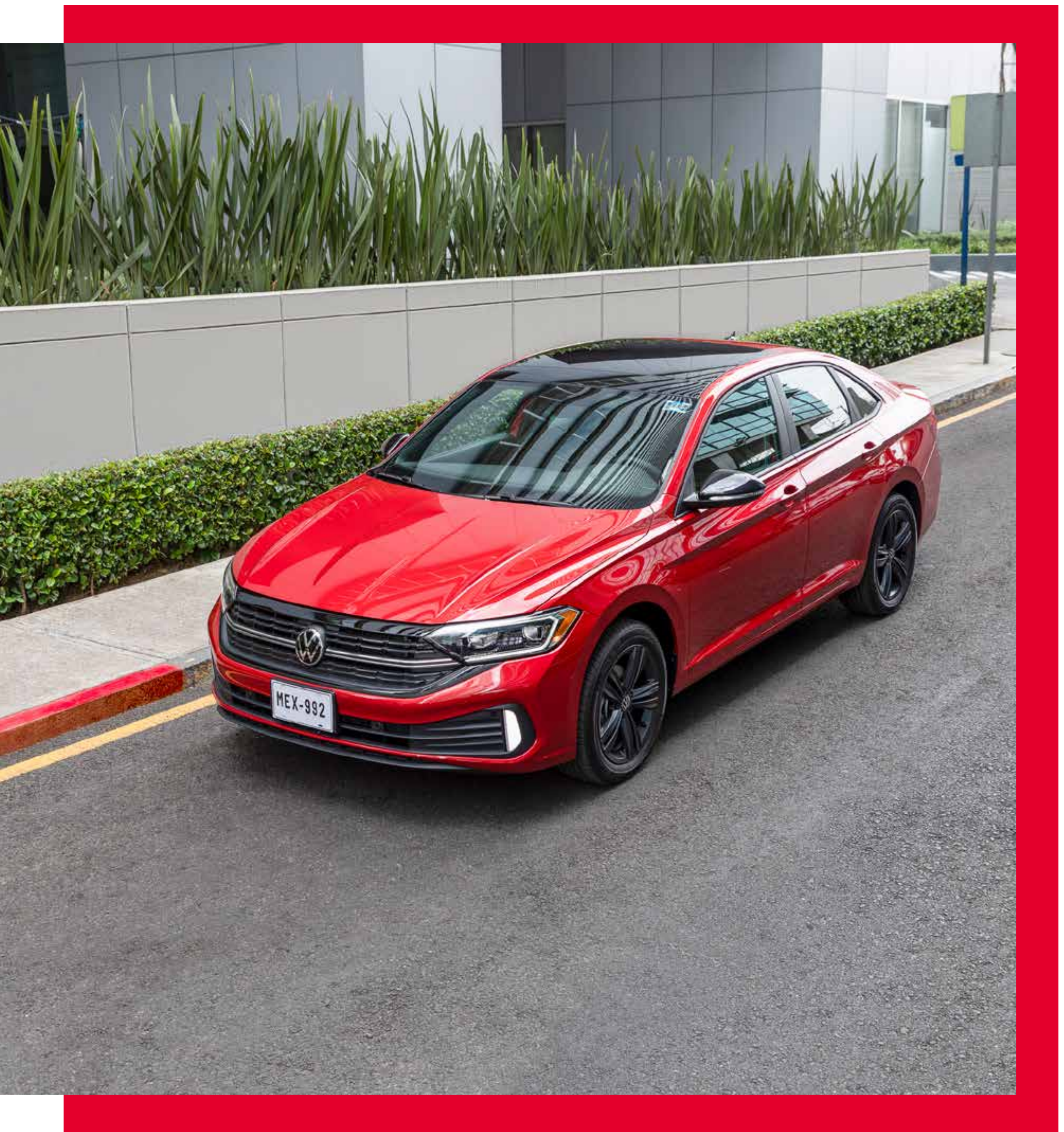
Buscar siempre dar tu mejor imagen, lo mismo pasa con **Nuevo Jetta 2022**. Este asombroso sedán ha rediseñado su exterior con las **Nuevas fascias (delantera y trasera)** que te hacen destacar tu estilo en cualquier escenario. **TL** **CL** **SL**



# Tu estilo exige **dinamismo**

Estás en constante movimiento, pues tu personalidad busca descubrir nuevos lugares y expandir los horizontes. Para que el ritmo de tus días sea el perfecto, **Nuevo Jetta 2022** incorpora un **Motor 1.4 L TSI con 150 Hp y 250 Nm** que logra hacer eficientes cada uno de tus recorridos.

**TL** **CL** **SL**





# Brillo. De pies a cabeza.

Tu próximo vehículo sabe perfectamente que para lucir como mereces, hay que contemplar cada fragmento. Por eso **Nuevo Jetta 2022**, cuenta con unos asombrosos **Rines de aluminio de 17" Viper Graphite** con los que podrás demostrar tu verdadera esencia en cada experiencia a bordo de tu siguiente **Volkswagen**. **SL**



# Ilumina tu destino

La claridad y seguridad son protagonistas en tu vida, y gracias a los **Faros principales en tecnología LED** y luz de marcha diurna en **Tecnología LED Signature**, seguirán bien presentes. Además, las **Luces LED inferiores en fascia**, son parte del increíble diseño y equipamiento de este nuevo modelo. Recorre con confianza todos tus trayectos con la iluminación que te brinda este asombroso sedán. **SL**







# Respalda tu postura

A bordo de tu **Nuevo Jetta 2022** no habrá viaje que no sea placentero. Acompaña tus experiencias con una comodidad impresionante gracias al **Asiento del conductor con ajuste eléctrico de 6 vías** que te brinda la posición ideal para cualquier camino. **SL**

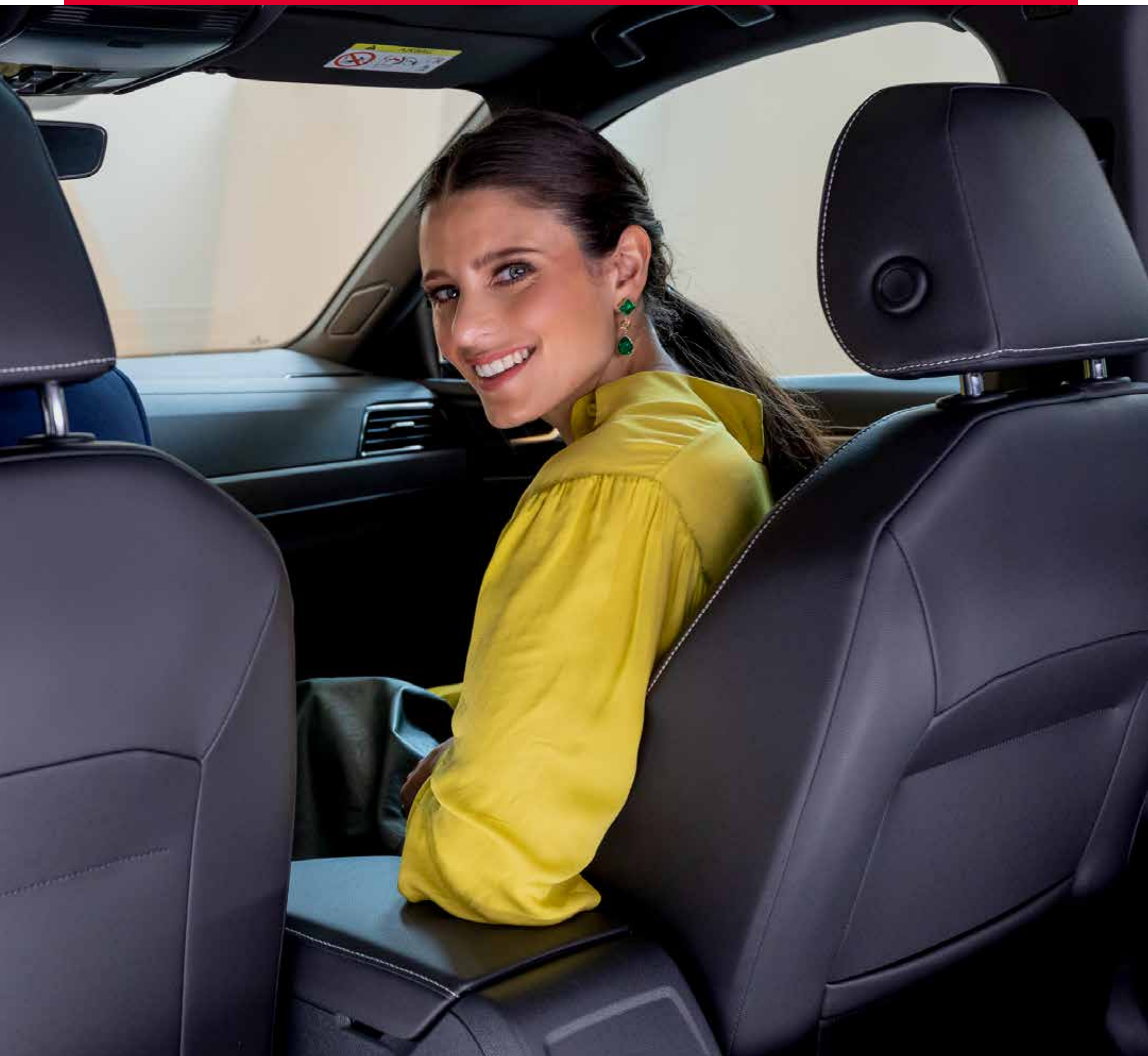


# Refresca tus momentos

Ajusta cada detalle a tu modo y vive todos los viajes bajo tus propias reglas. A bordo de tu **Nuevo Jetta 2022**, sentirás el ambiente adecuado para ti gracias al **Aire acondicionado Climatronic de 2 zonas** que te permite regular el cómo y el dónde de la temperatura de tu vehículo. **SL**

# Muestra lo mejor de tu interior

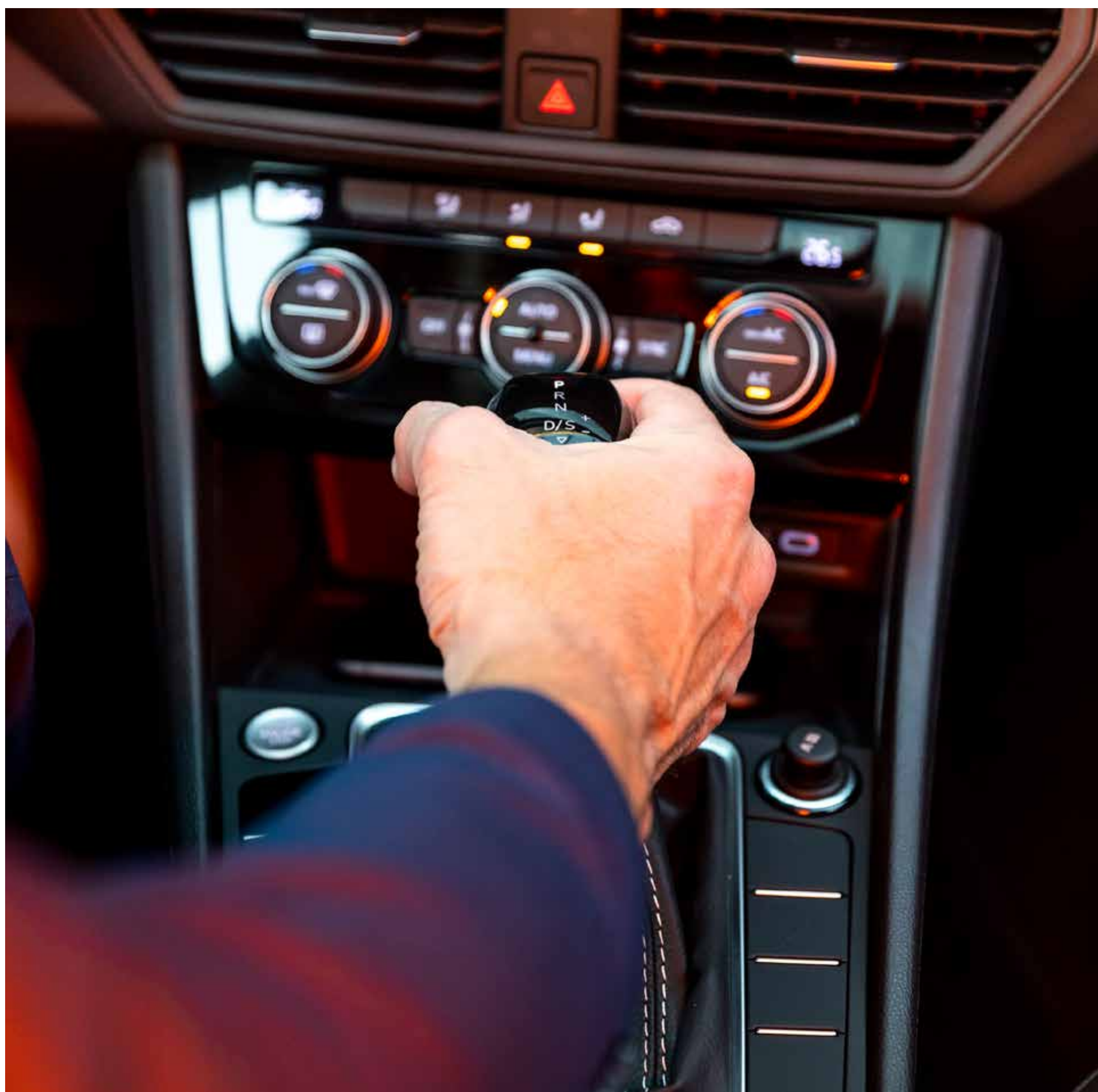
La comodidad está siempre presente en este vehículo, y también, deja en claro que el confort no está peleado con el buen estilo. Con las **Vestiduras de asientos en leatherette**, la estética del interior sobresale en su máximo punto, además de hacerte sentir a gusto a cada instante. **SL**





# Rendimiento

Estás siempre consciente de lo que pasa alrededor del mundo y buscas optimizar cada uno de tus recursos para beneficiarte a ti y a tu entorno, lo mismo pasa con **Nuevo Jetta 2022**. Tu siguiente automóvil cuenta con **Función Eco-Drive** que busca sacarle el mayor provecho al combustible, al igual que el **Sistema Start-Stop** con el que tu vehículo se apagará en momentos de alto total y se encenderá de manera automática al instante de pisar el acelerador. **TL CL SL**





# Conéctate y disfruta

Gracias a **Volkswagen Wire & Wireless App Connect**, podrás enlazar tus dispositivos móviles directamente a tu vehículo. Disfruta de tus aplicaciones y contenido preferido para hacer entretenidos cada uno de tus recorridos. **CL SL**



# Una enorme experiencia

Visualiza todo lo que te apasiona en un gran tamaño y aprovecha la tecnología de **Nuevo Jetta 2022** con la asombrosa **Pantalla touch a color de 10"**; la nitidez y el brillo siempre estarán presentes en todas tus conexiones. **CL** **SL**



# Innovación a tu estilo

En tu vida y en tu vehículo las cosas se hacen a tu manera y conforme a tu estilo, y la tecnología de **Nuevo Jetta 2022**, sigue las mismas reglas. El **Cuadro de instrumentos digital** te permite personalizar el tablero de tu auto; cambia y ajusta el aspecto del tacómetro, el velocímetro, información de manejo, entre otras funciones. **TL** **CL** **SL**







# Abres las posibilidades

No hay desafío que no hayas superado, y es que tu presencia te abre todo, hasta la entrada a tu **Nuevo Jetta 2022**, ya que con su sistema **Keyless Access** los seguros se desbloquean sin necesidad de sacar las llaves de tu bolsa, también te da la posibilidad de activar electrónicamente el encendido, pulsando un botón. **TL** **CL** **SL**



# Nada te distrae

Tu camino será el más claro en todo momento, con **Nuevo Jetta 2022** no habrá clima que empañe tu ascenso, su **Sensor de lluvia con regulación automática** de los limpiaparabrisas se encarga de regular automáticamente los barridos del limpiaparabrisas, dependiendo de la intensidad de la lluvia, dándote confort y seguridad todo el camino.

**CL** **SL**



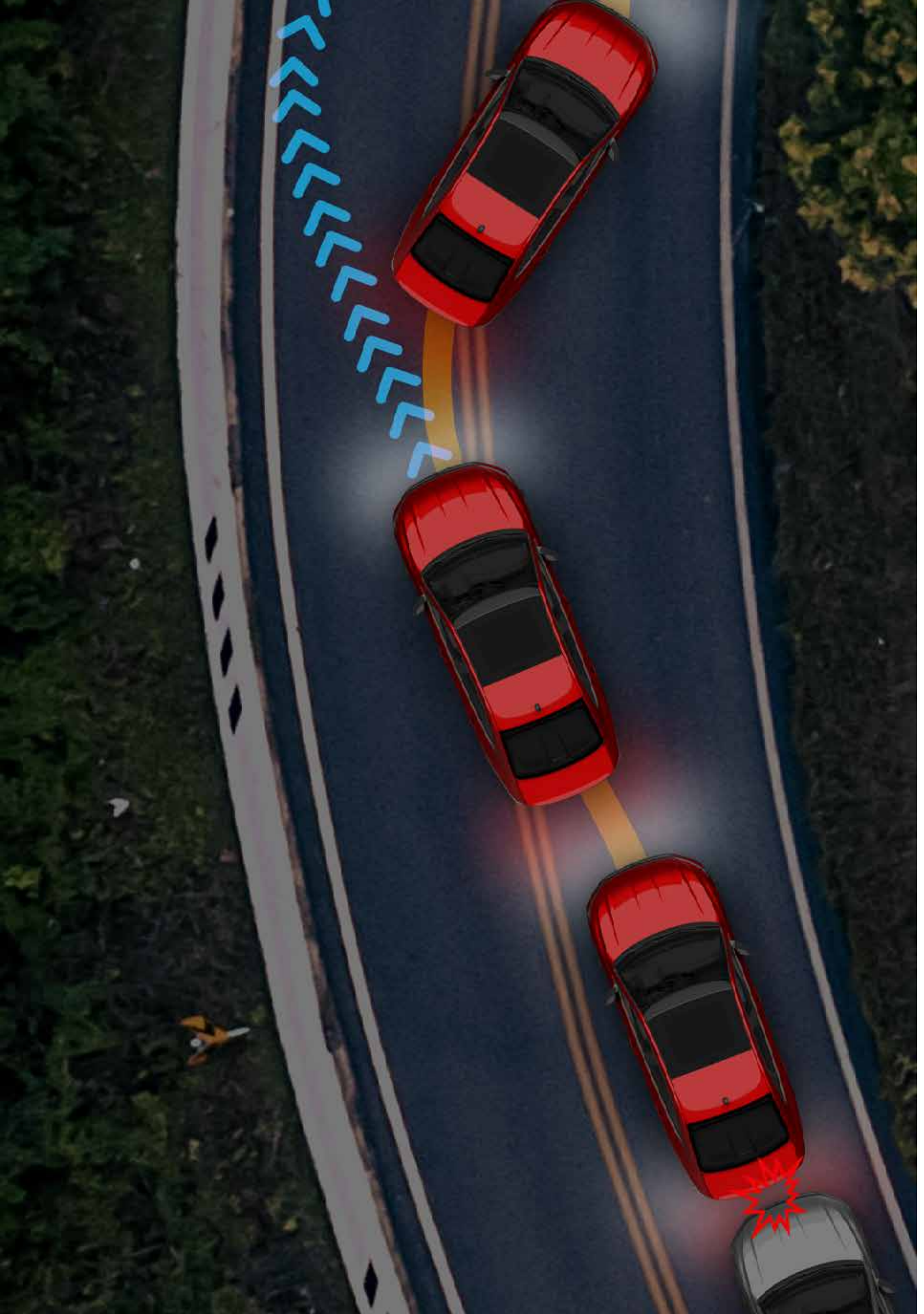
# Nada brilla más que tú

Cuando manejes en la noche nada te deslumbrará, con el espejo interior **Retrovisor antideslumbrante automático** de **Nuevo Jetta 2022**, evitará que seas deslumbrado por algún vehículo detrás. Dependiendo de la intensidad de luz que reciba, el retrovisor se oscurece automáticamente, evitando que despegues las manos del volante. **CL** **SL**

# El mejor respaldo

La misma seguridad que te ha hecho llegar hasta donde estás, también la tiene **Nuevo Jetta 2022**, ya que te cuida a la perfección, con sus **6 bolsas de aire** que te protegen en todos los puntos clave, con **2 frontales, 2 laterales y 2 de cortina**, eso más el uso del cinturón de seguridad te ofrece una protección máxima. **TL** **CL** **SL**





# Firmeza en cada decisión

**Nuevo Jetta 2022** sabe cuándo detenerse, y es que al momento de una colisión su función de **Freno multicolisión** se activa, haciendo que vaya frenando gradualmente para evitar colisiones secundarias. En cualquier momento puedes recuperar el control del vehículo. **TL** **CL** **SL**



# La confianza lo mejora todo

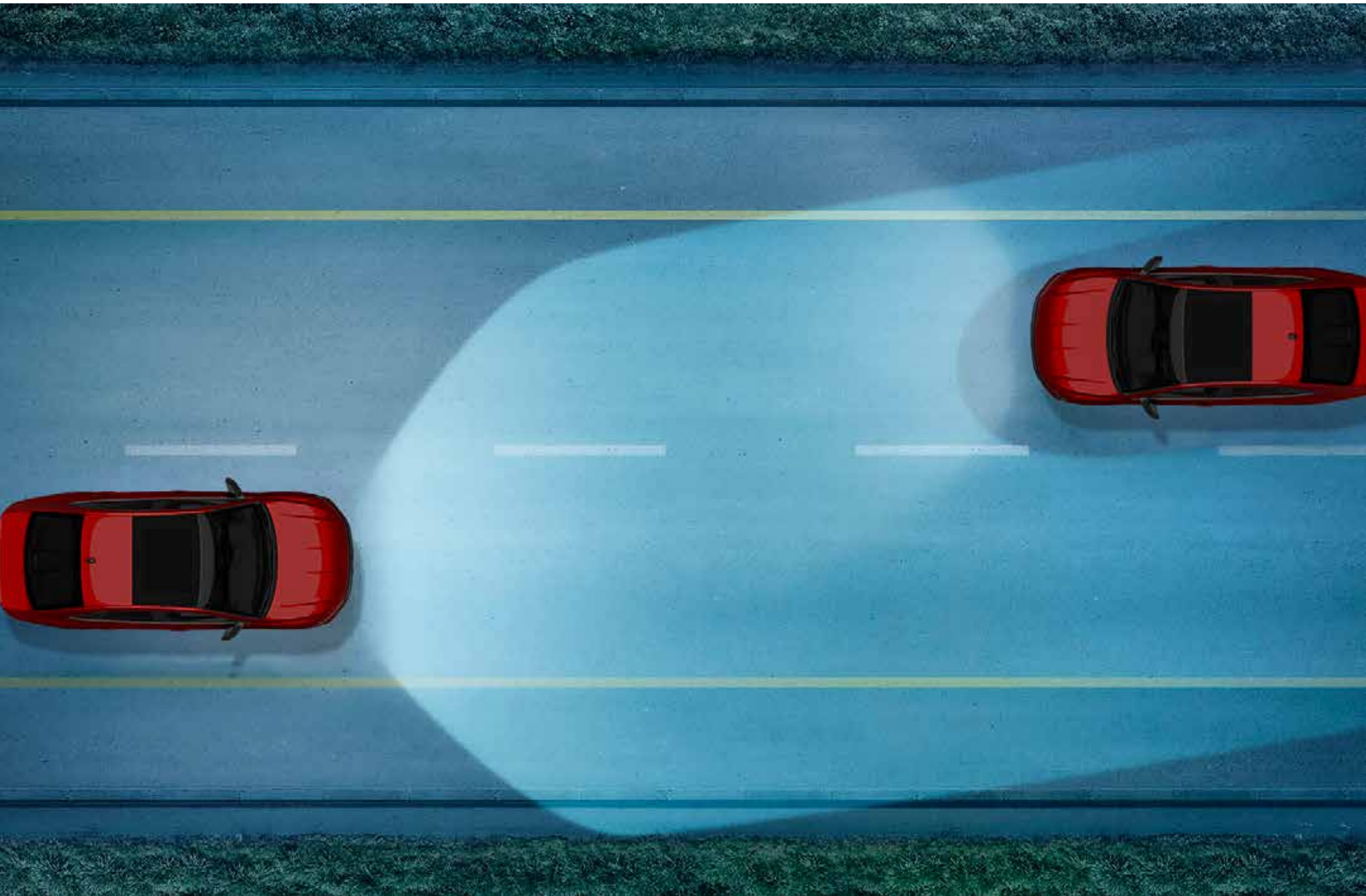
Entre tú y **Nuevo Jetta 2022** no existirá ningún secreto, ya que puedes tener toda la confianza de que conocerás todo. El mejor ejemplo es su **Testigo de pérdida de presión de neumáticos**, ya que si, la presión del neumático es demasiado baja o se produce una pérdida repentina de presión, se notificará mediante señales ópticas y/o acústicas, dándote un alto nivel de seguridad. **SL**





# Sólo tu personalidad deslumbra

Manejar no sólo será lo mejor para ti, también para los otros conductores, y es que **Nuevo Jetta 2022** cuida de ti y de los demás. Con el **Sistema Light Assist** detecta la luz de los vehículos aproximándose, haciendo automáticamente un cambio de luces largas a cortas, esto con el fin de evitar cualquier percance con el deslumbramiento del conductor que tienes por delante. **SL**





# Tu maniobra es perfecta

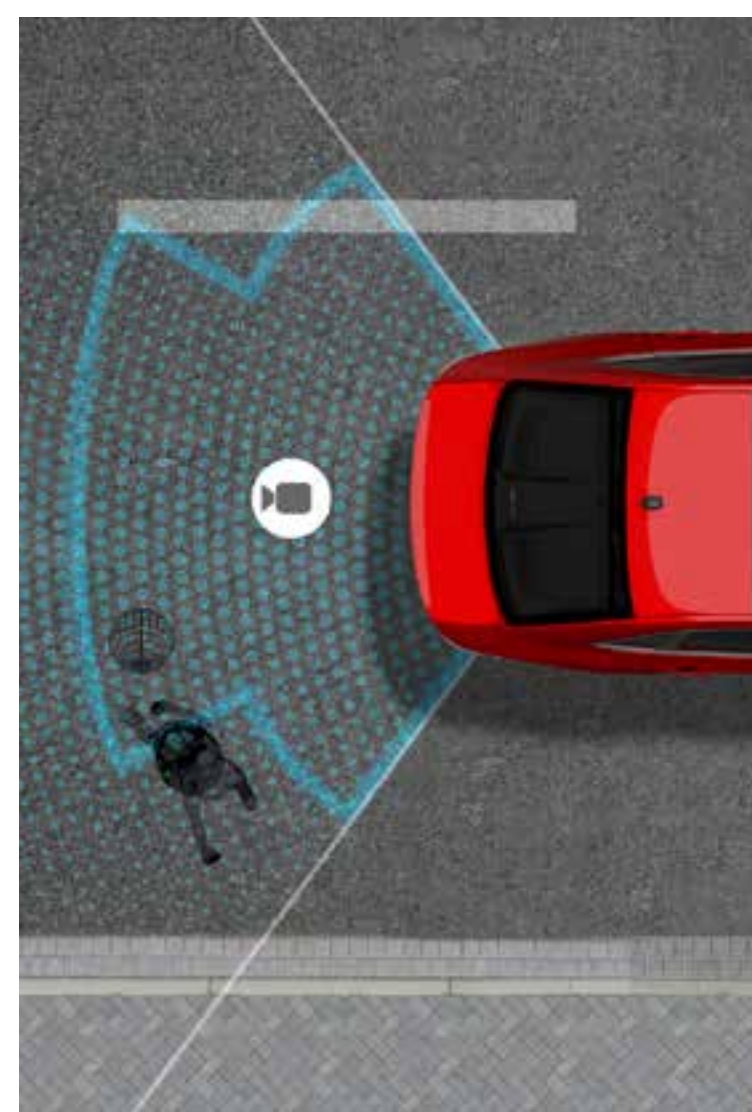
Cuando te vean estacionar tu **Nuevo Jetta 2022** sabrán que lo has dominado por completo, y todo gracias a los **Sensores de estacionamiento delanteros y traseros** que te harán lucir como un experto, pues te apoyará al estacionarte lanzando una señal sonora que te alertará sobre la proximidad de cualquier objeto detrás de ti, evitando cualquier percance. **CL SL**



# Nunca volteas para atrás

Tu campo de visión será cada vez mejor, y es que **Nuevo Jetta 2022** te cuida la espalda con su **Cámara de visión trasera**, cuando vayas en reversa podrás ver si tu camino está despejado en tiempo real.

**CL** **SL**





# Gama de colores



**Rojo kings**



**Azul Rising**

# Gama de colores



**Negro profundo**



**Blanco Puro**

# Gama de colores



**Plata Pirita**



**Gris Platino**



# Servicio Volkswagen

Una red de Concesionarias con cobertura a nivel nacional, profesionales en mantenimiento y reparación especializada de nuestros vehículos.

## Tu Nuevo Jetta cuenta con:

- Garantía del auto por 3 años\*
- Respaldo Volkswagen por 3 años, cuentas con asistencia vial y servicio de remolque a la Concesionaria más cercana hablando al teléfono:

**01 800 SERVI VW**

(01 800 73784 89)

Con la opción de adquirir:



Protege tu Volkswagen hasta por 3 años adicionales a la garantía de fábrica.  
Si tu auto sufre algún imprevisto, garantiza su reparación.  
Además, incluye seguro por robo de autopartes.

**Solo empleamos mano de obra altamente calificada y refacciones originales.**

\* Consulta términos y condiciones en [servicio.vw.com.mx](http://servicio.vw.com.mx)

\*\* Verificar Certificado de Garantía Extendida



# Nuevo Jetta

## Cada vez mejor

Volkswagen de México  
Marketing Comunicación  
Marca Volkswagen  
Edición: Marzo 2022  
[www.vw.com.mx](http://www.vw.com.mx)

\*La información contenida en este catálogo puede no corresponder con total precisión, detalle o exactitud (incluyendo imágenes, precios, equipamiento, especificaciones, accesorios, colores, disponibilidad o existencia) o los autos ofertados en las Concesionarias Volkswagen. Para obtener más información actualizada sobre los modelos disponibles, le recomendamos realizar las consultas que estime pertinentes visitando directamente su Concesionario Volkswagen más cercano. Volkswagen de México, S.A. de C.V., km 116 Autopista México-Puebla, 72700 Cuautlancingo, Puebla. Procuraduría Federal del Consumidor, José María Vasconcelos No. 208, Col. Condesa, 06140 México, D.F.  
[www.profeco.gob.mx](http://www.profeco.gob.mx)

